

新座市立石神小学校ほけんだより



近づく 冬のあしあと。そして・・・

暑さ、寒さも彼岸まで・・・とはよく言ったもので、1、2週間前はエアコンを入れて授業をしていた教室も、今は殆ど使わなくなり、過ごしやすい気候になってきました。そして、長そででも少し冷える・・・間もなくそんな日が増えてきて、だんだんと冬が近づいてきます。

寒さとともに近づいてくるのが、インフルエンザです。早いときには10月頃から流行が始まります。手洗い、うがい、軽い運動、栄養バランスのとれた食事・

十分な睡眠といった規則正しい「生活リズム」を守り、2つの感染症に打ち勝ちましょう！！

10月 保健行事予定

- 7日(水) 就学健康診断 (午後は下校となります。)
- 13日(火) 発育測定 クローバー・1年・2年
- 15日(木) 発育測定 5年・6年
- 16日(金) 発育測定 3年・4年
- 21日(水) 耳鼻科検診 クローバー・1年・5年・6年



～学校における新型コロナウイルス感染症に関する衛生マニュアル Ver.4 から～

6月1日から8月31日までの間、全国で児童生徒 1,166人 教職員 194人 (最多感染者 8月9日 108人) が新型コロナウイルスに感染しました。感染経路は 家庭内感染56% 学校内感染15% (31人) で **小学校では75%**が家庭内での感染となっています。

感染リスクを0にすることはできないという事実を前提として、可能な限りリスクを低減させる努力をしながら、学校教育活動を継続することが重要とされました。今後ご家庭の協力をお願いいたします。

学校では ● 「**3つの密**」を避ける

- 「人との間隔が十分とれない場合の**マスクの着用**」
- 「手洗いなどの**手指衛生**」

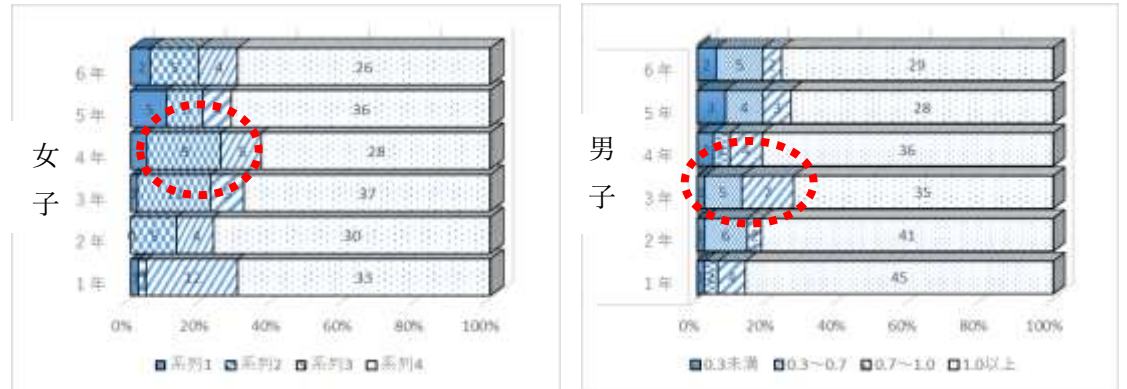
・・・基本的な感染対策の継続を行っていきます。

- ① **清潔なハンカチ・ティッシュ**
- ② **マスク**
- ③ **マスクを置く際の清潔なビニールや布等**

の3点セットを毎日の持ち物としてください。朝の検温も忘れずに！！

10月10日は目の愛護デー

視力検査結果から・・・学校が再開されてすぐに行われた視力検査の結果、また発育測定からも、休校中の生活の影響が現れているなど感じました。点線の○をつけた部分は、昨年と比較すると低下している児童が増加しています。B・Cの段階では、眼科医の指導のもと、点眼薬などで低下を予防できますので、視力の通知をもらい、まだ受診していない人は眼科を受診しましょう。



見え方の A B C D

A [1.0以上]	B [0.7~0.9]	C [0.3~0.6]	D [0.2以下]
1番後ろの席からでも黒板の文字はよく見えています	後ろのほうでも黒板の文字はほとんど読めます	後ろのほうでは黒板の文字は見えにくいです	前の席でも黒板の見え方は十分とはいえません

眼科検診で B・C・Dと言われた人は、おうちの人と相談して、一度、眼科を受診しましょう。

コロナウイルス 自も入口?

口や鼻を入口に体の中へ入ってくる、新型コロナウイルス。目からも入る可能性があるのを知っていますか?

感染している人のせきやくしゃみのしぶきに含まれるウイルスが目や鼻の表面についたり、ウイルスのついた手で目を触ったりすると体の中に入ってくるかもしれないのです。そこで大切なことは、やっぱり石けんによる十分な手洗いです。

洗っていない手で目を触らない